



T.C.
TARIM VE ORMAN BAKANLIĞI
İŞ SÜRECİ FORMU

Doküman No/ Süreç
No:

34317770-SUR-042

Revizyon Tarihi:

08/12/2023

Revizyon No:

001

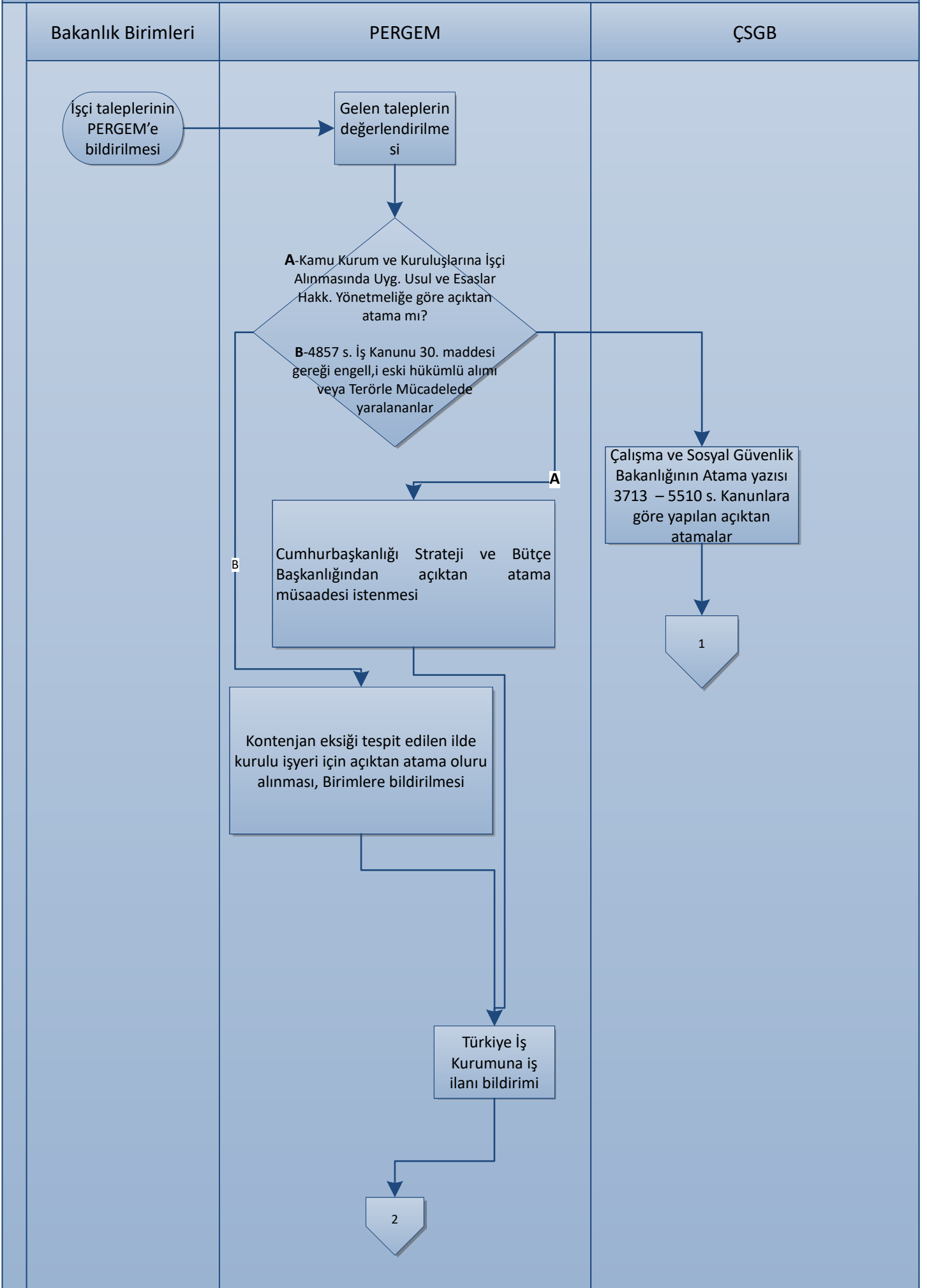
Yayın Tarihi :

19/12/2023

SÜREÇ SORUMLUSU	ÜST BİRİM:	Personel Genel Müdürlüğü		
	ALT BİRİM:	İşveren ve İşçi İlişkileri Daire Başkanlığı		
SÜREÇ UYGULAYICILARI	Bakanlık, Cumhurbaşkanlığı, İŞKUR, ÇSGB			
SÜREÇ ADI:	İşçilerin Açıkta Atama İşlemleri Süreci			
SÜRECİN AMACI:	Personel alımı			
SÜREÇ GİRDİSİ:	Cumhurbaşkanlığı Açıkta Atama İzni, İşgücü İstem Formu, Başvuru evrakları			
SÜREÇ TEDARİKÇİSİ:	Bakanlık Hizmet Birimleri			
SÜREÇ ÇIKTISI:	Açıkta Atamaya ait Personel Hareket Onayı			
SÜREÇ MÜŞTERİLERİ:	Gerçek kişiler ve Bakanlık birimleri			
SÜRECİN DAYANAĞI:	Kamu Kurum ve Kuruluşlarına İşçi Alınmasında Uygulanacak Usul ve Esaslar Hakkında Yönetmelik 4857 s Kanuna tabi işçiler, 4857 s. Kanununun 30. md. gereği engelli ve eski hükümlü işçi, 3713 s. Terörle Mücadele Kanunu, 5510 s. Kanununun geçici 66. maddesi			
SÜRECİN PERİYODU:	İhtiyaç halinde ÇSGB atama yazısına istinaden(3713,5510)			
İLİŞKİLİ SÜREÇLER:				
BAŞVURUDA İSTENEN EVRAKLAR	1- Nüfus cüzdanı sureti 2- İkametgah 3- Diploma sureti 4- Fotoğraf 5- Alımda nitelik belirtilmiş ise ilgili evraklar			
SÜREÇ HEDEFİ	PERFORMANS GÖSTERGESİ	ÖLÇÜM YÖNTEMİ	DEĞER ÖLÇÜTÜ (Azami/Asgari)	PERFORMANS DEĞERİ
	Sürecin tamamlanma süresi			



İşçilerin Açıkta Atama İşlemleri Süreci



İşçilerin Açıkta Atama İşlemleri Süreci

İŞKUR

PERGEM

Gerçek kişiler

2

İş ilanının
yayınlanması

Başvuruların
toplanıp Tarım ve
Orman Bakanlığına
iletilmesi

Yazılı veya sözlü
sınava çağrılacak
adayların
belirlenmesi

A-Yazılı sınav mı
uygulanacak?B- Sözlü sınav
mı uygulanacak?

A

B

Yazılı Sınav
Uygulama
Süreci

Sözlü Sınav
Uygulama
Süreci

Kazananların
açıklanması

1

Gerekli belgelerin
hazırlanarak
Bakanlığa teslim
edilmesi

Evraklar uygun
mu?

H

Eksik belgelerin
tamamlanması

Personel Hareket
Onayının oluşturulması

Makam Onayına
sunulması

İlgiliye ve atama yapılan
birime tebligat yapılması